

# ДОРОГОЙ ДРУГ, ИЗУЧИ ЭТО РАСПОЛОЖЕНИЕ ПРЕДМЕТОВ В КАДРЕ

## СВЕТЛОЕ И ТЕМНОЕ

Ты хорошо разбираешься в правиле третей, но в большинстве случаев, излишне увлекшись расставлением предметов и соблюдением геометрии ты совсем теряешь из виду цветовую композицию. Что это такое? Цветовая композиция пришла к нам из живописи, и объясняет нам, что на темном фоне лучше выглядят светлые предметы, а на светлом, темные. Не стоит заваливать задний план темными пятнами если фон тоже темный. Так же не стоит размещать на передний план несколько объектов одинаковой формы и цвета, но в то же время если хочется получить ритм в кадре лучше разместить один из повторяющихся предметов на задний план или к краю кадра. Используйте естественные рамки для предмета на котором вы хотите акцентировать внимание, Под естественными рамками имеется в виду тарелки, чашки, приборы, ткань со складками, гирлянды, столовые приборы, подложки под горячее, журналы и газеты.



## КОМПОЗИЦИЯ

Простая композиция с чаем, два одинаковых по цвету и по форме предмета перекликаются между собой, но не спорят, потому что, баночка с медом почти уходит к краю кадра, направляющие линии корицы и ложки в кружке ( в естественной рамке) создают нужный ритм.

# ДОРОГОЙ ДРУГ, ИЗУЧИ ЭТО РАСПОЛОЖЕНИЕ ПРЕДМЕТОВ В КАДРЕ

## ПРЕДМЕТЫ

Ты можешь снимать все, что угодно, но не забывай и о собственных руках. Предметные фотографии где присутствуют руки, твои или модели гораздо выигрышнее. Если есть несколько предметов одинаковой высоты - не ставь их в одну линию, ищи оптимальный вариант, выставляй их по диагонали или играй с перспективой, чтобы предмет который дальше от камеры казался меньше.



## ПИРОГИ И ЧАЙНИК

Здесь использована естественная рамка (журнал) которая подчеркивает форму круглых пирогов, но не оба пирога полностью в кадре, один из них уходит за край, создавая диагональ. В том же направлении работает и вилка. И сейчас вы можете также добавлять цветы и зелень в кадр.

# ДОРОГОЙ ДРУГ, ИЗУЧИ ЭТО РАСПОЛОЖЕНИЕ ПРЕДМЕТОВ В КАДРЕ

## ПРЕДМЕТЫ

Отойдем от темы съедобного и поговорим о разных других вещах, например о съемке мелких предметов, бижутерии, цепочек, лампочек, и всего прочего. Определись с фоном, в ход идет все, цветная бумага, рамки для фото со стеклом, неплохо показывает себя цветной картон металл. Используй CD диск для съемок украшений, колец, браслетов или заколок, но старайся чтобы край диска не входил в кадр, можно усилить эффектность фото если снять бижутерию на стекле или диске и добавить отражения. Это могут быть свечи или гирлянды. Сейчас в качестве дополнительных декораций можете использовать цветы, веточки с листьями и пушинки одуванчика. особенно хорошо они выглядят в композициях снятых на стекле, они хорошо подсвечиваются, позволяя сделать светлые акценты там где вам нужно. Если нет аллергии можно собрать тополиный пух - он тоже добавит невесомости и воздушности,



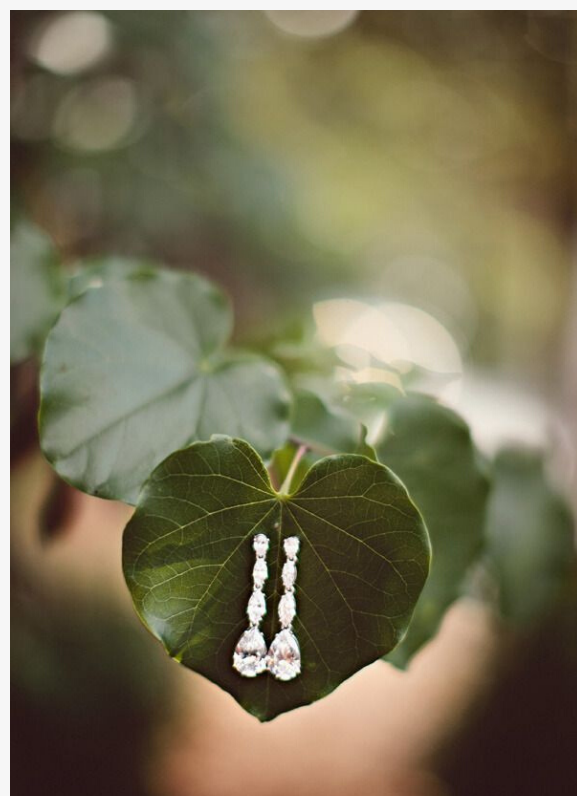
## ПИРОГИ И ЧАЙНИК

Здесь использована естественная рамка (журнал) которая подчеркивает форму круглых пирогов, но не оба пирога полностью в кадре, один из них уходит за край, создавая диагональ. В том же направлении работает и ложка.

# ДОРОГОЙ ДРУГ, ИЗУЧИ ЭТО РАСПОЛОЖЕНИЕ ПРЕДМЕТОВ В КАДРЕ

## ПРЕДМЕТЫ

Отдельно можно снять именно цветы или уже белые одуванчики, они тоже интересно смотрятся в кадре, это две формы, шар и линия, мы можем создавать композицию исходя из понятия "правило треугольников", разбивать кадр на несколько треугольников, для удобства, можно нарисовать схематическую и разметить, что и где будет. Совмещай одуванчики и книги, в этом тандеме они отлично выглядят.



## ПРИРОДНЫЕ ФОРМЫ

Вносите в свои композиции природные формы, листья, веточки, цветы. Их можно использовать как в композициях с украшениями, так и со всем остальным

# ДОРОГОЙ ДРУГ, ИЗУЧИ ЭТО РАСПОЛОЖЕНИЕ ПРЕДМЕТОВ В КАДРЕ

## ФОРМА ПРЕДМЕТОВ

При расположении предметов в кадре ориентируйся на их форму, круглое хорошо сочетается с круглым меньшего или большего диаметра, с диагональными линиями и естественными рамками, но плохо сочетается с квадратными или острыми предметами. Квадратное сочетается с диагональными линиями и острыми предметами. Светлое и круглое имеет более спокойный посыл, темное, яркое. с острыми углами имеет более агрессивное настроение, можешь это использовать для создания определенного стиля.



## ЭКСПЕРИМЕНТЫ

Экспериментируй с формами и цветом. Иногда, чтобы получилось что-то действительно интересное надо отойти от правил и не бояться сделать шаг в сторону.

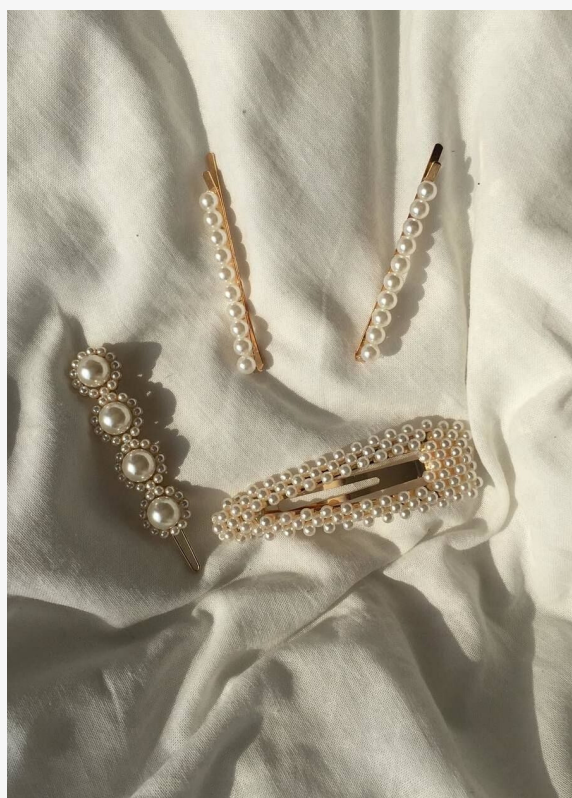
ДОРОГОЙ ДРУГ, ВЫПОЛНИ ЭТО

# ДОМАШНЕЕ ЗАДАНИЕ

На выбор

ЕДА

Снять предметное  
фото с  
использованием  
столовых приборов,  
еды и напитков



УКРАШЕНИЯ

Снять предметное  
фото с  
использованием  
аксессуаров,  
украшений,  
бижутерии



## РАСТЕНИЯ

Сделать фото, где  
главным объектом будет  
любое растение

## КОСМЕТИКА

Сделать фото любой  
косметики, выстроить  
композицию



Выполненное домашнее задание прислать  
Вконтакте до 16 мая